

ΧΕΝΟΔΟΧΕΙΟ MILOS ΣΤΗΝ ΑΘΗΝΑ

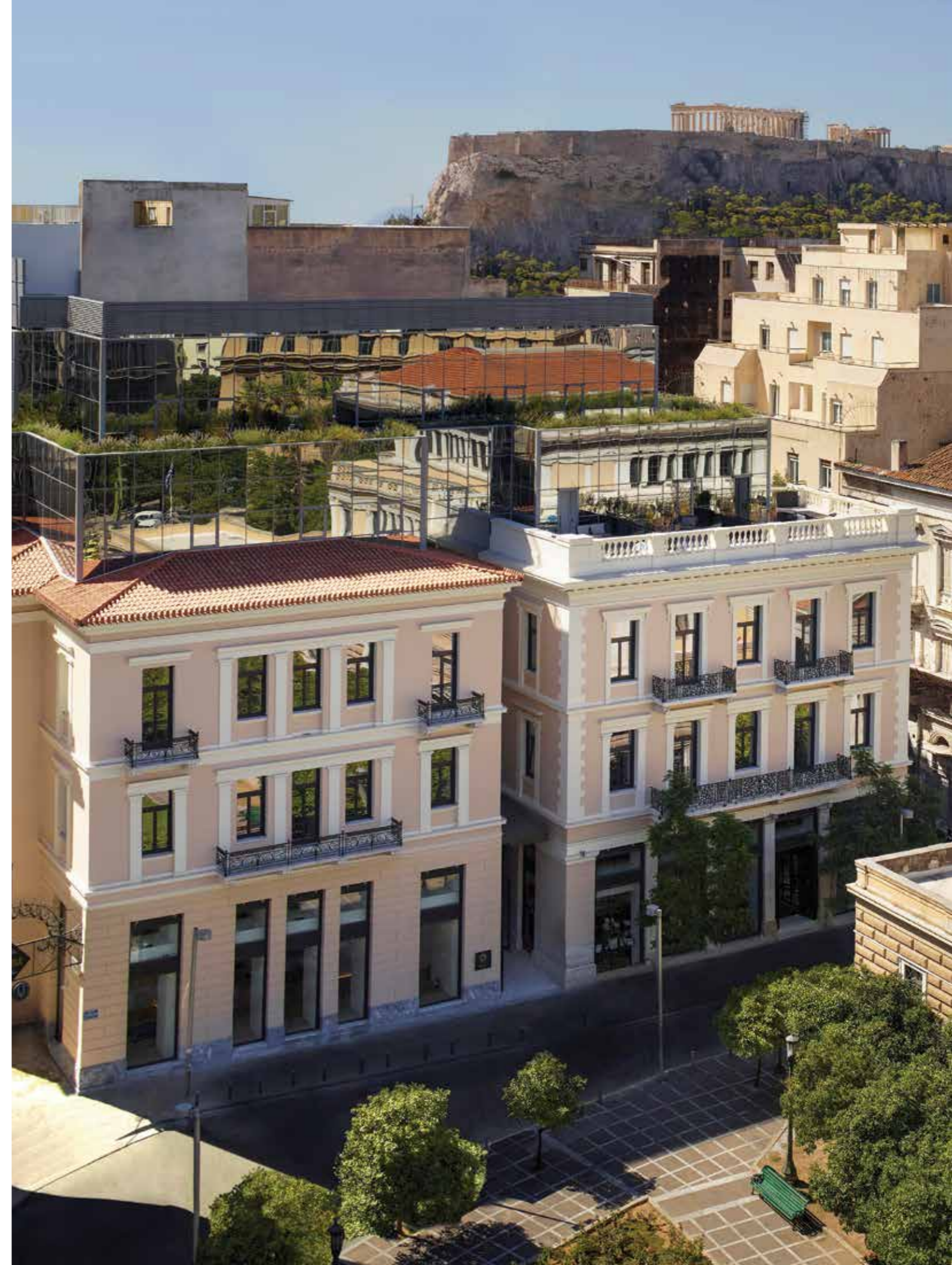
## Γαστρονομικός προορισμός

Το έργο, στην καρδιά του ιστορικού κέντρου της Αθήνας, με άμεση θέα προς την Παλαιά Βουλή και τον λόφο του Λυκαβηττού, είναι το πρώτο ξενοδοχείο πέντε αστέρων στον κόσμο από το διάσημο εστιατόριο Milos.

ΚΕΙΜΕΝΟ **DIVERCITY ARCHITECTS** | ΦΩΤΟΓΡΑΦΗΣΗ ΕΣΤΙΑΤΟΡΙΟΥ **ΔΗΜΗΤΡΗΣ ΠΟΥΠΑΛΟΣ** | ΦΩΤΟΓΡΑΦΗΣΗ ΞΕΝΟΔΟΧΕΙΟΥ **ΒΑΓΓΕΛΗΣ ΠΑΤΕΡΑΚΗΣ**



Αρχιτεκτονική μελέτη: **A1 ARCHITECTS, DIVERCITY ARCHITECTS**  
Αρχιτεκτονική μελέτη εστιατορίου: **DIVERCITY ARCHITECTS**  
Interior design: **DIVERCITY ARCHITECTS, CAROLE TOPIN**  
Interior styling ξενοδοχείου: **ΑΝΔΡΕΑΣ ΚΑΛΑΜΑΡΑΣ**  
Η/Μ μελέτη: **PG KAMARINOS**  
Μελέτη φωτισμού ξενοδοχείου: **IFI LIGHTING**  
Μελέτη φωτισμού εστιατορίου: **FOSS**  
Hotel operator: **ÉPOQUE COLLECTION**  
Κατασκευή: **INTRAKAT**



## ARCHITECTURE

Περιλαμβάνει 43 δωμάτια και σουίτες, spa, γυμναστήριο και το εστιατόριο-bar Milos στο ισόγειο, αναδεικνύοντας την καλύτερη όψη της ελληνικής κληρονομιάς, τέχνης και γαστρονομίας.

Το ξενοδοχείο φιλοξενείται σε ένα ζευγάρι από «δίδυμα» διατηρητέα νεοκλασικά τα οποία συνδέονται μεταξύ τους με μία γυάλινη προσθήκη, αντανακλώντας την ιστορία και το μεγαλείο της Αθήνας.

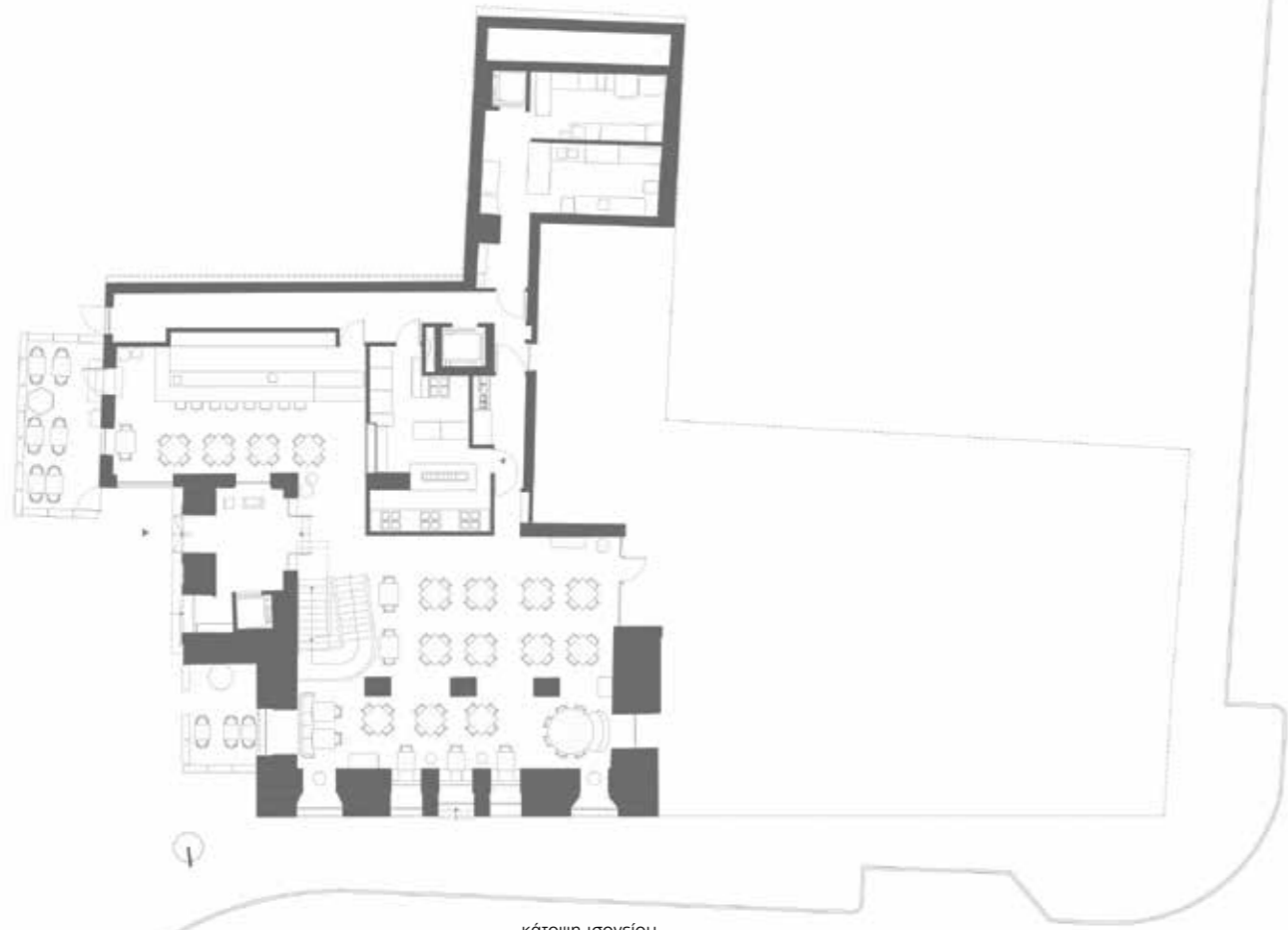
Το ξενοδοχείο αναπτύσσεται σε πέντε ορόφους με ιδιωτικούς εξώστες. Ένα στέγαστρο που τοποθετείται προσεκτικά πάνω από το διάκενο ανάμεσα στα δύο κτίρια εντείνει την αίσθηση της άφιξης και καλωσορίζει τους επισκέπτες στη reception.

Τα εσωτερικά έχουν μια διαχρονική ποιότητα, η οποία εμπνέεται από την καθαρότητα της κυκλαδίτικης τέχνης και αρχιτεκτονικής. Το ισόγειο και το πατάρι

φιλοξενούν το εστιατόριο Milos, που είναι αυτόνομος προορισμός. Η γαστρονομική εμπειρία υποστηρίζεται από μια σχεδιαστική αφήγηση όπου οι τοπικές αξίες της φιλοξενίας, της αυθεντικότητας και της ακρίβειας αναδεικνύονται, με πρωταγωνιστικό ρόλο να δίνεται στην απλή αληθιά εξαιρετικής ποιότητας κουζίνα.

Στο εστιατόριο ξεχωρίζει το ειδικά σχεδιασμένο φωτιστικό οροφής του γλύπτη Δημήτρη Φόρτσα.

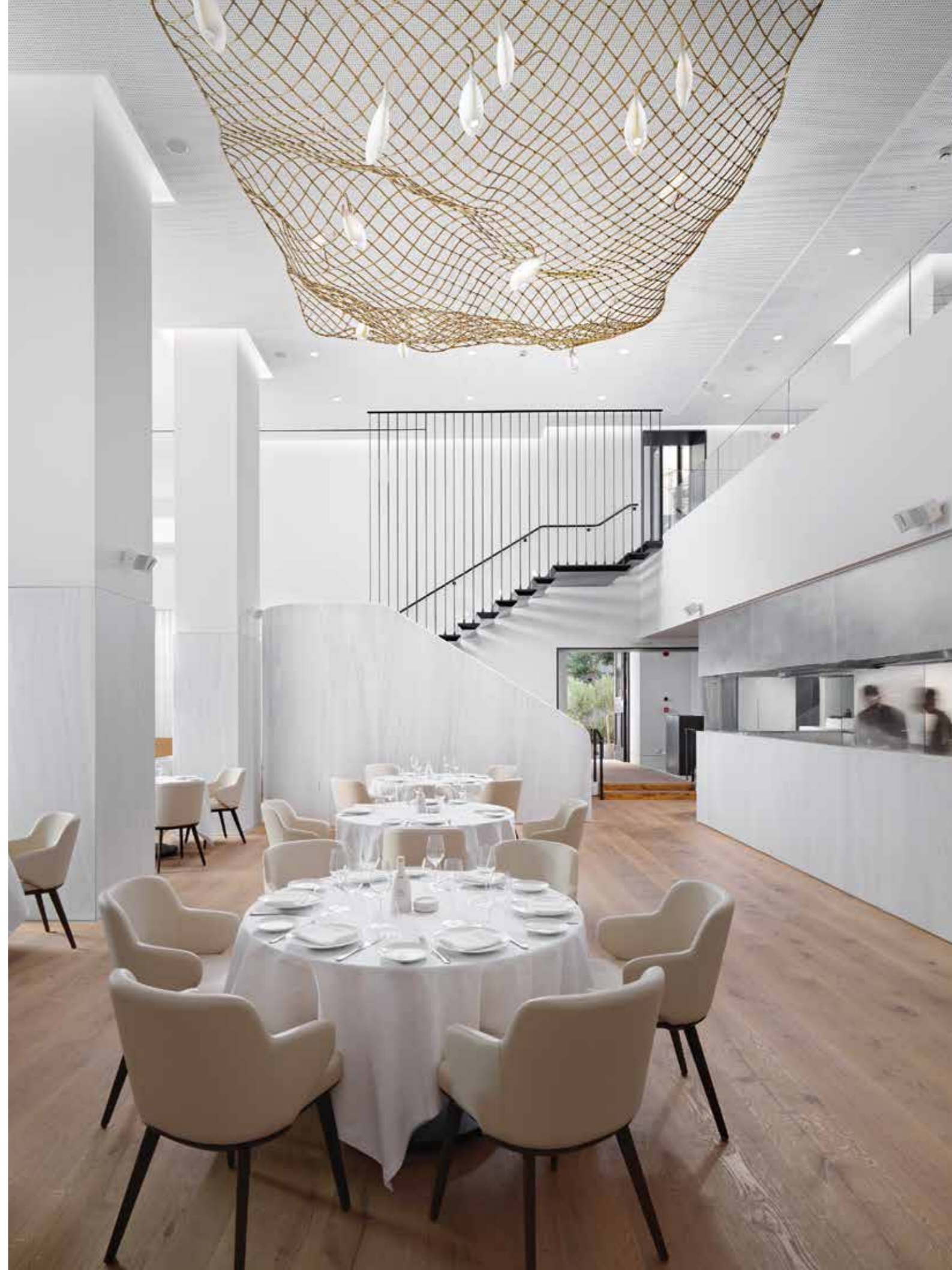




κάτοψη ισογείου



κάτοψη ορόφου



## ARCHITECTURE

Με αφετηρία τον διαχρονικό μινιμαλισμό της Κυκλαδικής τέχνης και τη ρυθμική ελαφρότητα μιας άρπας, ένα γλυπτικό κλιμακοστάσιο σχεδιασμένο από τους αρχιτέκτονες ως έμβλημα των εστιατορίων Milos, συνδέει το ισόγειο με το πατάρι. Κάθε χώρος του ξενοδοχείου είναι σχεδιασμένος και επιμελημένος ειδικά για να προάγει

την έννοια της φιλοξενίας, με έμφαση στην απόλαυση του φαγητού: Όλα τα δωμάτια διαθέτουν χώρο καθιστικού και τραπεζαρίες, οι οποίες τονίζονται με όμορφα κρεμαστά φωτιστικά. Τα ειδικά σχεδιασμένα προσκέφαλα και οι πάγκοι λουτρών μιμούνται την κίνηση του ανέμου σε φουσκωμένα πανιά.

Το μεγάλο ύψος των χώρων αναδεικνύεται με τη χρήση μιας ήπιας χρωματικής παλέτας και ξύλινα χωρίσματα από το δάπεδο έως την οροφή. Ο χώρος μετατρέπεται σε καμβά όπου ξεχωρίζει η κομψότητα και η απλότητα των τοπικών υλικών, όπως το λευκό μάρμαρο Διονύσου και τα δρύινα διαχωριστικά πάνελ. [ek](#)

