



> ΑΡΧΙΤΕΚΤΟΝΙΚΗ ΜΕΛΕΤΗ
 INTERIOR DESIGN
DIVERCITY ARCHITECTS
 Η/Μ ΜΕΛΕΤΗ ΚΗΜ
 ΜΕΛΕΤΗ ΦΩΤΙΣΜΟΥ
ELEFTHERIA DEKO LIGHTING DESIGN
 ΑΡΧΙΤΕΚΤΟΝΙΚΗ ΤΟΠΙΟΥ
H. PANGALOU & ASSOCIATES
LANDSCAPE ARCHITECTS
 ΑΚΟΥΣΤΙΚΗ ΜΕΛΕΤΗ
GOTTFRIED SCHUBERT
 PROJECT MANAGEMENT-
 ΚΑΤΑΣΚΕΥΗ **ESCAPE**

Διαφάνεια και ελαφρότητα

Σε ένα γωνιακό οικοπέδο στη Γλυφάδα με νοτιοδυτικό προσανατολισμό, σχεδιάστηκε ένα κτίριο κατοικιών αποτελούμενο από τρία οροφδιαμερίσματα και μία κατοικία δύο επιπέδων στο ισόγειο.

Κείμενο *Diversity Architects* / Φωτογράφιση *George Fakaros*

— Το μεσογειακό κλίμα και το άνοιγμα του οικοπέδου προς τη θέα και τη θάλασσα ενθαρρύνουν την κατοίκηση του εξωτερικού χώρου, η οποία εκφράζεται με μια αρχιτεκτονική πλάκων και μεγάλων υαλοστασίων, μια σχεδιαστική αντίληψη που αναζητά την ισορροπία μεταξύ φωτός-σκιάς και θέας-ιδιωτικότητας.

Τα μεγάλα ανοίγματα και οι περιμετρικοί εξώστες στις βασικές όψεις προσδίδουν στις κατοικίες μια αίσθηση διαφάνειας και ελαφρότητας, αναπτύσσοντας μια διαλεκτική σχέση με το τοπίο και τη θέα. Αέρινα κινητά σκίαστρα από ανεπτυγμένα ελάσματα φιλτράρουν το φως του ήλιου χωρίς να εμποδίζουν τη θέα από το εσωτερικό των διαμερισμάτων, ενώ παράλληλα δημιουργούν στιγμές ιδιωτικότητας. Μια σειρά από κήπους κατακόρυφης ανάπτυξης στους εξώστες διαχωρίζουν τους κοινόχρηστους

από τους ιδιωτικούς χώρους ευνοώντας τη δημιουργία μικροκλίματος και εντάσσουν τη φύτευση στην εμπειρία της αστικής κατοίκησης. Ο ήπιος φωτισμός των κατακόρυφων κήπων κατά τη διάρκεια της νύκτας, ο οποίος τους επιτρέπει να λειτουργούν σαν φάροι, δημιουργεί ένα ενδιαφέρον παιχνίδι σκιών. Οι καθαρές λευκές γεωμετρίες του κελύφους και ο προσεκτικός χειρισμός των λεπτομερειών ενισχύουν τη διαχρονικότητα του σχεδιασμού.

Στη στάθμη του ισογείου η κατοικία πλαισιώνεται από το στοιχείο του νερού και του πρασίνου. Μια μεγάλη κολυμβητική δεξαμενή ορίζει τον χώρο του εξωτερικού καθιστικού, ενώ και η περιμετρική φύτευση ενοποιείται οπτικά με την έντονη βλάστηση η οποία βρίσκεται έξω από τα όρια του οικοπέδου. —

> ARCHITECTURE
 INTERIOR DESIGN
DIVERCITY ARCHITECTS
 E/M ENGINEERING KHM
 LIGHTING DESIGN
ELEFTHERIA DEKO LIGHTING DESIGN
 LANDSCAPE ARCHITECTURE
H. PANGALOU & ASSOCIATES
 LANDSCAPE ARCHITECTS
 ACOUSTIC STUDY
GOTTFRIED SCHUBERT
 PROJECT MANAGEMENT-
 CONSTRUCTION
 ESCAPE



Lightness and transparency

Situated on a corner plot in Glyfada with a southwestern orientation, the residential building comprises three floor apartments and a two-level ground floor residence.

— The Mediterranean climate and the opening of the plot towards the view and the sea encourage outdoor living, expressed through a design featuring terraces and large windows. This architectural concept seeks balance between light and shadow, as well as between the view and privacy.

Large openings and surrounding balconies on the main facades give the residences a sense of transparency and lightness, fostering a dialectical relationship with the landscape and view. Airy movable shades from developed frames filter sunlight without obstructing the view from the interior, creating moments of privacy. A series of vertically

developed gardens on the balconies separate common from private spaces, promoting microclimates and integrating vegetation into the urban living experience. The gentle lighting of the vertical gardens during the night, allowing them to function as beacons, creates an intriguing play of shadows. The clean white geometries of the shell and the meticulous handling of details enhance the timeless design.

At the ground level, the residence is surrounded by water and greenery. A large swimming pool defines the outdoor living space, while the perimeter planting visually merges with the lush vegetation beyond the plot boundaries. —

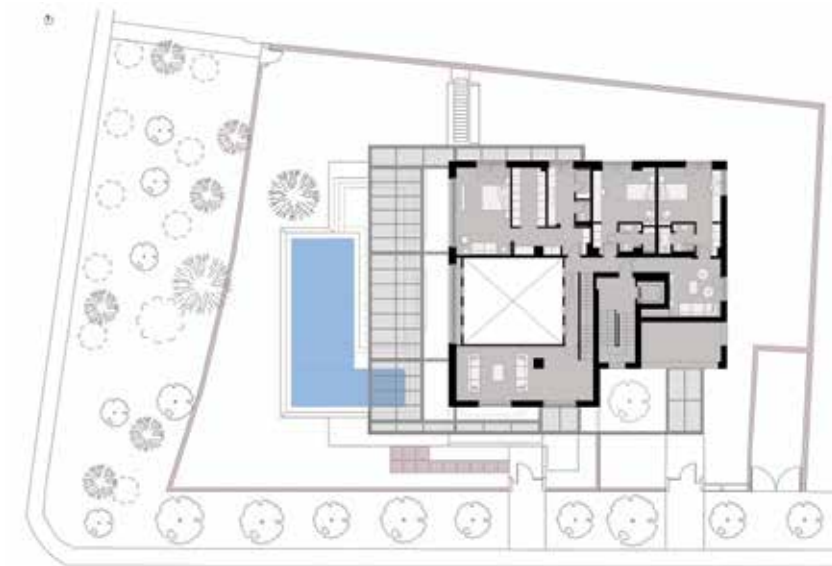
Text *Divercity Architects* / Photography *George Fakaros*







τομή / section



κάτοψη 1ου ορόφου / 1st level plan



κάτοψη ισσογείου / ground level plan