



Η αλληγορία του «κιβωτίου»

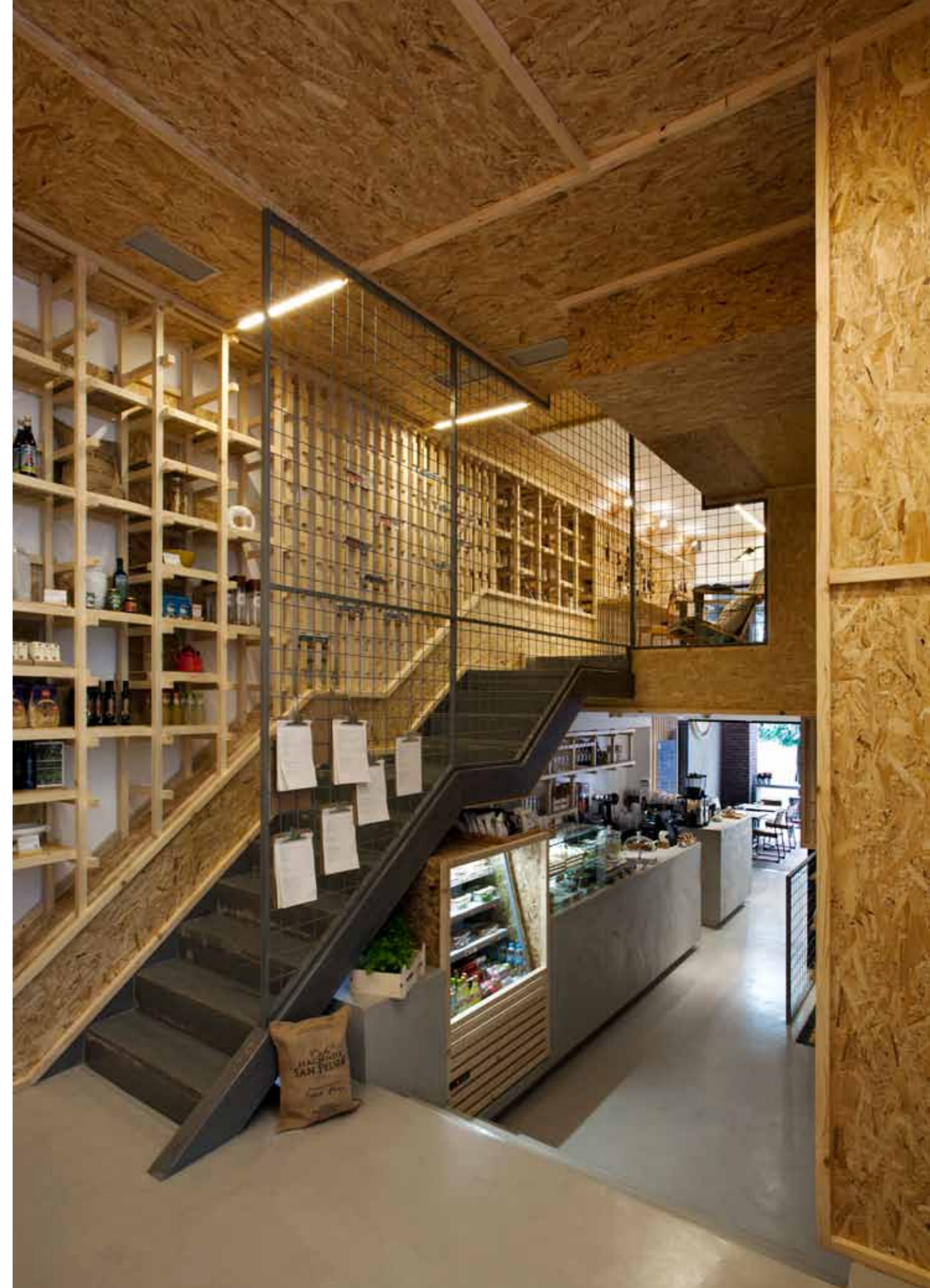
Σε μια πολυσύχναστη τοποθεσία και σε υπάρχον κτίριο σε μία από τις βασικές περιοχές του κέντρου της Αθήνας, βρίσκεται ένα καφέ με φρέσκα προϊόντα και πολύ-λειτουργικό χώρο με σχεδιαστικό concept ένα "κιβώτιο για πακετάρισμα".

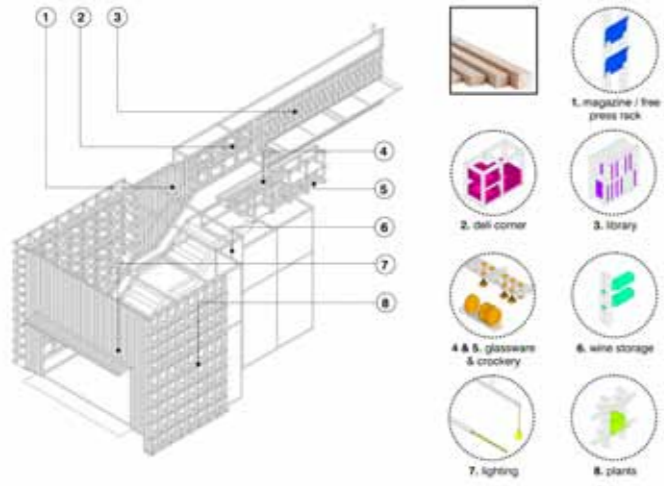
Χρησιμοποιώντας αυτή την αλληγορία, το "κιβώτιο" θα χρησιμοποιηθεί για την αποθήκευση των πιο πολύτιμων αντικειμένων του - τα τρόφιμα - αλλά χρησιμοποιείται επίσης για μια ποικιλία εκδηλώσεων, όπως εκθέσεις, παρουσιάσεις και οτιδήποτε άλλο σχετίζεται με το φαγητό.

It
εστιατόριο
στην Αθήνα

Design **Diversity**
Κατασκευή **ECC - Engineering,
Construction & Consulting SA**

Κείμενο Jenny Schafer
Φωτογράφιση Νίκος Αλεξόπουλος





Ξύλινες κατασκευές χρησιμοποιήθηκαν με πληθώρα τρόπων για να δημιουργήσουν διαφορετικούς χώρους αποθήκευσης και παρουσίασης στους εσωτερικούς χώρους του καταστήματος, ενώ μορισσανίδες καλύπτουν τους υφιστάμενους τοίχους και τις οροφές. Αυτές οι απλές και χαμηλού κόστους μονάδες θυμίζουν ένα κιβώτιο συσκευασίας, σε μια προσπάθεια να δημιουργηθεί ένας χώρος που είναι απλός και δομικά ειλικρινής. ■

